

子どもたちの笑顔に出会う  
スタディーツアー  
2016・春



●タイ～東北部・バンコクスタディーツアー

2016年2月20日(土)～25日(木) 6日間

バンコク集合・解散 85,000～89,000円

●スリランカ～スタディーツアー

2016年3月6日(日)～10日(木) 5日間

コロンボ集合・解散 92,000～97,000円

参加者  
募集中!

申込締切: 1/8

参加費に含むもの:  
現地交通費(集合～解散まで)、  
食費(一部自己負担)、宿泊費、  
観光入場料、活動費、通訳費

ツアー詳細は内面を!

認定NPO法人 地球市民の会

〒840-0822 佐賀県佐賀市高木町3-10

TEL 0952-24-3334 FAX 0952-26-4922

H.P <http://terrapleople.or.jp>

# タイ～東北部ウドンタニ・バンコク

## 地方と都市のホームステイで学ぶタイの生き方

**日程** 2016年2月20日（土）～2月25日（木）6日間

【バンコク集合・バンコク解散】

**費用** 85,000～89,000円（参加人数による。最少催行6名）

費用に含むもの：バンコク⇄ウドンタニ航空券、現地交通費・食費、宿泊費、観光料、活動費、通訳費  
※バンコクまでの国際航空券代、海外旅行保険代、その他お酒等の嗜好品代は含まれません。

### 行程



月日	スケジュール（予定）	宿泊
2/20(土)	バンコク・スワンナプーム空港集合 飛行機でタイ東北部・ウドンタニ県へ	ホテル
2/21(日)～ 22(月)	オリエンテーション、学校訪問 東北の中・高校生との心を繋ぐ☆交流ワークショップ	ホームステイ
2/23(火)	NGO活動体験！子どもたちの家庭訪問 飛行機でバンコクへ	ホテル
2/24(水)	スラムの子どもたちと交流ワークショップ	ホームステイ
2/25(木)	みんなでツアー振り返り会☆ タイを満喫！バンコク観光・解散	—

※日程、活動、交通機関、宿泊先などは、現地の事情により変更となる場合があります。

### ウドンタニについて

#### バンコクから飛行機で1時間！

バンコクから北北東へ約560キロメートル、サンスクリット語で「北の町」と名づけられた都市・ウドンタニ。農業を中心に生計を立てているが、工場やショッピングセンターの進出など、工業化も進んでいます。当会はウドンタニで28年間教育支援を続けています。



### このツアーの魅力

#### ◆タイの地方と都市、両方体験！

バンコクから離れたウドンタニで人々は、農業で生計を立てながら暮らしています。地域の変化に伴い、家族や子どもたちを取り巻く環境の変化が起こっています。バンコクではスラムを訪問予定。ひとつの国の中で見える暮らしの違いを、体感できます！



### 参加者の声

#### ◆タイのエネルギーを感じた一週間

地球市民の会が支援をしている中学～高校の訪問・授業見学・文化交流会、家庭訪問、スラム訪問、ホームステイ（東北部もバンコクもしました！）、保育園の子どもたちとの交流、観光などなど、盛りだくさんで毎日がとても充実していました。行く先々で異常なほど大切にされ戸惑うこともありましたが、タイの文化、タイの人々の温かさ、タイという国の持つエネルギーを感じ取ることができました。

（2015年ツアー参加大学生）

#### ◆自分に出来ることを考える旅

ホームステイでは、言語も通じない私を温かく迎えてくれました。タイの首都は華やかですが、東北部はまだまだ貧困の地域や家庭があります。1週間タイと向き合っ、自分がいかに恵まれているかを再認識し、同時にできることはしていきたいと思いました。

（2013年ツアー参加大学生）



# スリランカ

## 光り輝く島で、子どもたちと大自然に出会う旅

### 日程

2016年3月6日（日）～3月10日（木）5日間

【コロンボ集合・コロンボ解散】

### 費用

92,000～97,000円（参加人数による）最少催行4名

費用に含むもの：現地交通費・食費、宿泊費、観光料、活動費、通訳費

※コロンボまでの国際航空券代、海外旅行保険代、その他お酒等の嗜好品代は含まれません。

### 行程



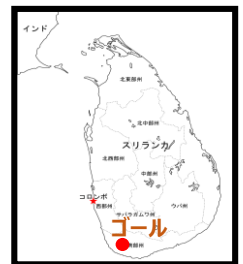
月日	スケジュール（予定）	宿泊
3/6（日）	コロンボ・バンダラナイケ空港集合 南部ゴール市へ	ホテル
3/7（月）	学校訪問(小～高校一貫校)！ 中・高校生との心と心を交流ワークショップ	ホテル
3/8（火）	スリランカのNGO訪問☆ 文化を知ろう！寺院観光	ホテル
3/9（水）	世界遺産・シーギリヤ・ロックに登ろう！	ホテル
3/10（木）	みんなでツアー振り返り会☆ コロンボ観光・解散	—

※日程、活動、交通機関、宿泊先などは、現地の事情により変更となる場合があります。

### スリランカ・ゴールについて

インド洋、赤道近くにある島国。“スリ”は光り輝く、“ランカ”は島を意味しています。紅茶の産地としても有名。仏教国として栄え、世界遺産もたくさんあります。

南部のゴール市は、港町として歴史は古く、植民地が繰り返された歴史が残る町でもあります。



### このツアーの魅力

#### ◆ 学びも観光ももりだくさん！

スタディーツアーとして、子どもたちとの交流やNGO訪問はもちろん、スリランカの大きな魅力である世界遺産も訪問できる！5日間で、スリランカで学びも観光も楽しめます。全てホテル宿泊のため、体力が心配な方にも安心な内容となっています。

### 参加者の声

#### ◆ 子どもたちの大歓迎に感動！

参加した一番の目的であるシジョダヤ校での交歓会は忘れられない思い出となりました。たった4名の我々に全校をあげて歓待をしてくださいました。

あっという間に1週間が終わってしまったのですが、肩のこらない居心地の良い国だったなかと言うのが実感です。

(2011年社会人参加者)

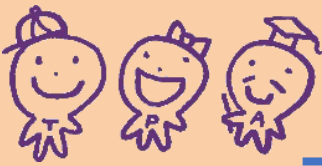
#### ◆ 世界遺産「天空の宮殿」

スリランカのジャングルのなかに、突如現れる大きな大きな岩山。スリランカの中中部州のマターレーにある1400年前に作られた遺跡です。人々が暮らしていた空中都市で、頂上の至る所に今もなおその面影を残しています。

シーギリヤはシンハ（ライオン）ギリ（岩）を意味します。

40分ほどかけて登ると、360°の大自然を見ることが出来ます。





## スタディーツアーについて、よくある質問

### ◆海外が初めてで、一人での参加が不安・・・

これまで幅広い年齢の方に、参加して頂いています。お友達との参加はもちろん、一人の方もご心配なく！海外が初めての場合も、当会でフォローさせていただきます♪飛行機の手配や、体力等で不安なことがある場合も、お気軽にご相談ください☆

### ◆英語が話せなくても大丈夫？

問題ありません。通訳が同行するので、言葉が分からなくても通訳を通じてどんどん話を聞いてください。また、ホームステイや交流等でも、身振り手振りで伝わることもたくさんあります！

言葉の壁を越えたコミュニケーションを、楽しむチャンス！もちろん、英語を勉強中の方は、英語でもどンドン話かけてみましょう♪

### ◆スタディーツアーの特徴って？

スタディーツアーでは、実際に国際協力の現場を見たり、交流をしたり、観光旅行では出来ない、現地の生の声、生活に触れることができます。

なにより地球市民の会のツアーの一番の魅力は、現地で出会う人たち。子どもたちや、学校の先生、また現地ボランティアなどなど、このツアーでしか出会えない人と、友人に、家族になれます☆



**この春、子どもたちの笑顔に会いに行こう！  
スタディーツアー個別説明会も随時開催中☆**

説明会の参加費は無料！まずはご希望の日時・時間をご連絡ください♪

## 【お申込みフォーム】

FAXまたはメールで、下記ご連絡ください。こちらから連絡いたします。質問等も下記まで、お気軽にご連絡ください★個別説明会等も開催可能です！

参加者名		(ローマ字)	
年齢	才	生年月日	西暦 年 月 日生
性別	男・女	所属 (勤務先)	
電話番号		mail	
住所			
パスポート 有無	有 (パスポート番号 ) ・ 無 (所得予定日 月 日)		

### 【アンケート】

- ①過去に海外旅行をしたことがありますか？ ない ある 国名：  
 ②アレルギー・持病・既往症はお持ちですか？ ない ある 具体的に：  
 ③健康状態で心配なことはありませんか？ ない ある 具体的に：  
 ④その他、不安なことなどあればご自由にお書きください。

認定NPO法人 地球市民の会 (担当：大久保)

TEL : 0952-24-3334

FAX : 0952-26-4922

E-mail : okubo@terrapeople.or.jp

H.P : http://terrapeople.or.jp

住所 : 〒840-0822 佐賀県佐賀市高木町3-10