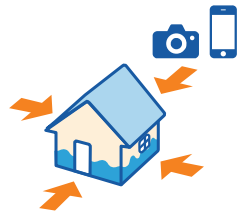


### 3 すいがい お 水害が起きたら

すいがい お  
水害が起きたら



- ・四方向から写真を撮る
- ・家の中の状況や家具なども撮る
- ・水がきた深さが分かるように

もし家に水が入ったり、壁が壊れたりしたら、安全をたしかめてから、たくさん写真を撮りましょう。保険金がもらえたり、税金を払わなくてよいかもかもしれません。そのための手続きに必要です。

すいぼつ くまの  
水没した車に乗らない！



感電するかもしれません。  
水に浸かった車には乗らないようにしましょう。

たべものなどが無料でもらえることがあります



避難所などで色々な物を配っていることがあります。  
お金はいりません。必要な数をもらいましょう。

もらえる物の例

- 水・カップ麺・パックご飯・レトルト食品
- 缶詰・ペット用品 など

### 4 すいがい 水害のあとで

いえ ゆか たか みず き  
家の床より高く水が来たら



畳やフローリングを外して、床下を乾燥させなければいけません。かびてしまいます。専門の技術が必要ですから、専門の団体にお願ひしましょう。

さがけんしゃかいふくしきょうぎかい さいがいぼらんていあせんたー  
佐賀県社会福祉協議会 (災害ボランティアセンター)

Tel 0952-23-2145

Mail [chiiki@sagaken-shakyo.or.jp](mailto:chiiki@sagaken-shakyo.or.jp)

つか えなくなった物は



災害の片付けで出たごみは、「災害廃棄物 (災害専門のごみ)」として捨てなければいけません。  
洗っても使えない物やコンクリートのくずなどは住む町の分け方のルールを調べて捨ててください。

じぶん す まち でんわばんごう しら  
自分が住む町の電話番号を調べておきましょう

しやくしょ  
市役所

こうみんかん  
公民館

たいしかん  
大使館

りょうじかん  
領事館

さが す がいこくじんむ  
佐賀に住む外国人向け

# す い が い た い さ く 水害対策 は ん ど ぶ っ く ハンドブック

さが では 2019 年 と 2021 年 に大雨被害が  
お 起きました。また起きた時のために備えましょう。

さいがい こま  
災害で困ったことがあれば、れんらくして  
ください。あなたのことばで話せます。

たぶんかきょうせいせんたー  
さが多文化共生センター

Tel 0952-22-7830

HP <https://www.spira.or.jp/>



ちきゅうしみん かい  
地球市民の会

Tel 0952-24-3334

Mail [office@terrapeople.or.jp](mailto:office@terrapeople.or.jp)

FB [chikyushiminnokai](https://www.facebook.com/chikyushiminnokai)



いえ ちか  
家の近くでこのマーク (避難所マーク)

をさがしておきましょう

ばしょ なまえ  
場所の名前

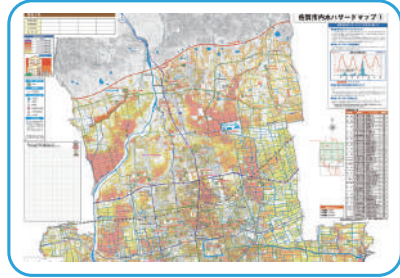


認定NPO法人地球市民の会

このハンドブックは公益財団法人かめのり財団の助成で作成しました  
監修：Japan Voluntary Organizations Active in Disaster  
(認定 NPO 法人 全国災害ボランティア支援団体ネットワーク)

# 1 すいがい そな 水害に備えて

じぶん す まち はざーど まっぷ 自分の住んでいる町のハザードマップをみましょう



かわ みず 川の水があふれやすいところがかかれています。色が ついた地域に住む人は、大雨が降れば逃げてください。 見方が分からないときは、日本人に相談しましょう。

に 逃げるかどうか相談できる人を決めましょう



おおあめ 大雨のときに、逃げるかどうかを自分で決める ことは外国人では難しいかもしれません。職場、 学校、近所の人など相談できる人を決めましょう。

も だ ぶくろ つく 持ち出し袋を作っておきましょう



かぞく ひつよう 家族で必要なものを詰めておいて、いつでも持ち出せ るようにしておきましょう。食べ物や水、懐中電灯 や薬、在留カードなどが必要です。家族によって ひつよう 必要なものは違うので、話し合っておきましょう。

# 2 ひなん 避難について

さいがいじょうほう ちえつく 災害情報をチェックしましょう

<https://www.data.jma.go.jp/>



気象庁 HP より引用

はいかいはる 警戒レベル 5	いま あんぜん うすぐ安全なところに逃げましょう
はいかいはる 警戒レベル 4	かわ やま の近くでは逃げてください
はいかいはる 警戒レベル 3	こうらいしゃ からだ の不自由な人は逃げてください
はいかいはる 警戒レベル 2	に 逃げるための準備をしてください
はいかいはる 警戒レベル 1	さいがいじょうほう ちえつく 災害情報をチェックしましょう

さいがい きげん ととき あめ まえ ひなんじょ に 災害の危険がある時、雨の前に避難所に逃げましょう



あめ かわ みず 雨で川の水があふれたあとは、移動が危ないです。 学校や公民館（コミュニティセンター）に逃げる ことができます。雨が降る前に逃げましょう。

ひなんじょ に 避難所に逃げられない場合は



びる たてもの かいじょう おか などの高い場所に行きま しょう。たくさんの水が来ると、低い場所は危険です。

こま 困ったことがあれば、日本人に見せてください。 なるべく日本語か英語で書いてください。

なまえ 名前 / Name

じゅうしょ 住所 / Address

でんわばんごう 電話番号 / Tel

きんきゅうれんらくさき いえ がっこう しょくば し にほんじん 緊急連絡先（家、学校、職場、知っている日本人）  
Emergency contacts (home, school, work, Japanese acquaintance)

めーるあどれす メールアドレス / Mail address

LINE ID

せいべつ 性別 / Sex

けつえきがた 血液型 / Blood Type

こくせき 国籍 / Country

びょうき・くすり 病気・薬 / Chronic Illness, Medication

にほんこれべる 日本語レベル / My level of Japanese

はな 話せません / あまり得意ではありません / まったく話せません  
Fluent / Not very good / Poor

アレルギー・た 食べられないもの / Allergies, Things I can not eat

こむぎ 小麦 / ちゅうせいひん 乳製品 / らつかせい 落花生 / たまご たまご / えび えび / かに かに / 他  
Wheat / Dairy products / Peanuts / Eggs / Shrimps / Crabs / Others



たす 助けてください ▶ tasuketekudasai

- ☞ こま 困っています。
- ☞ わたし 私がかがをしています。
- ☞ けがをした人がいます。
- ☞ きぶん 気分が悪いです。
- ☞ びょういん 病院へ連れて行ってください。
- ☞ といれい トイレに行きたいです。
- ☞ たものみず 食べ物・水がほしいです。
- ☞ がいこくご 外国語の話せる人を呼んでください。
- ☞ あまみず 雨水が家の中まで入ってきました。